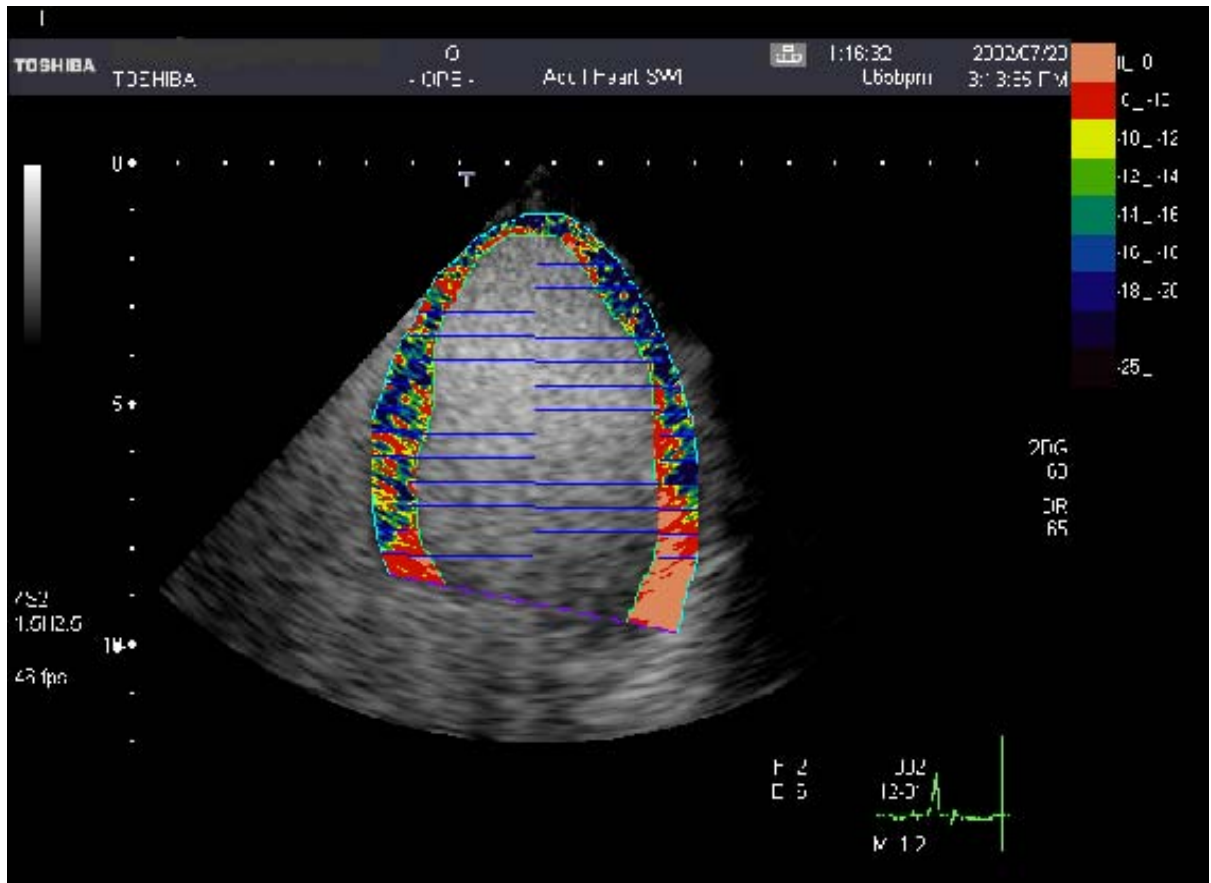


コントラストエコー画像処理システム

VoluMap-445

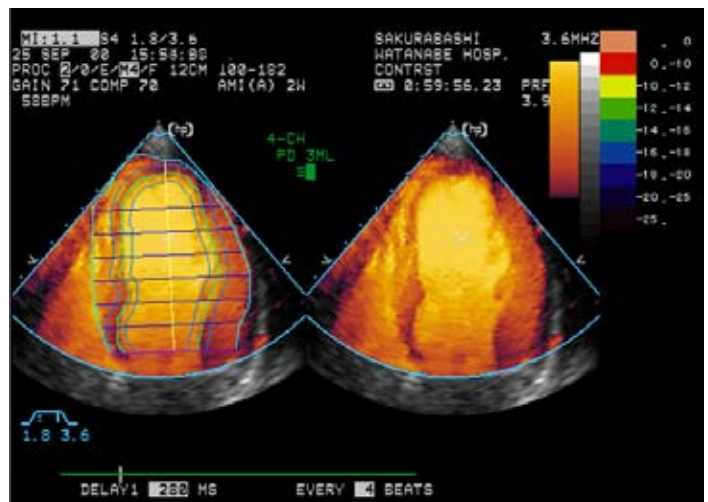


画像提供 : 桜橋渡辺病院 循環器内科 伊藤 浩 先生

新しい評価方法

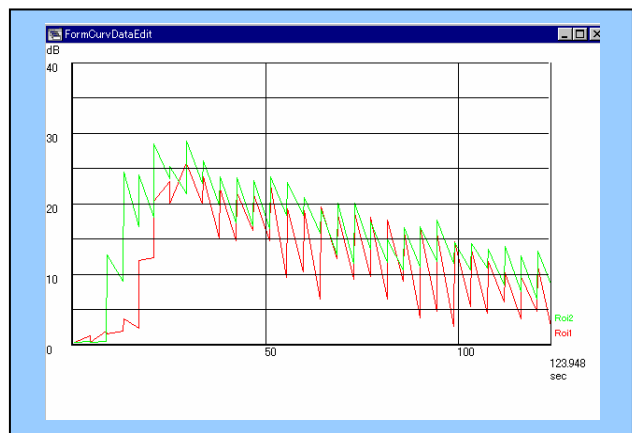
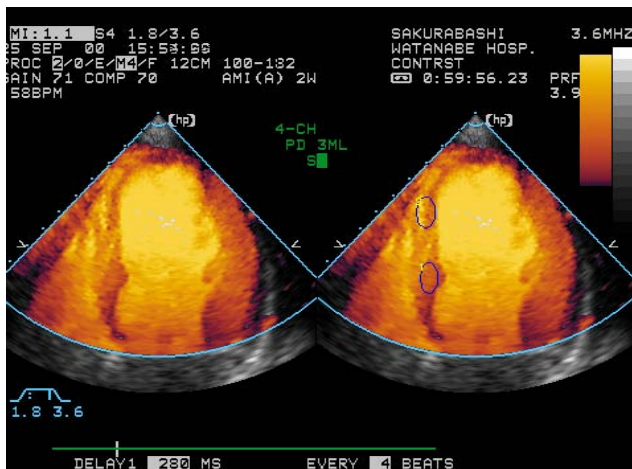
Myocardial Blood Volume Map

VoluMap-445は従来のコントラストエコー画像の評価における視認性、定量性の問題を解決するため、計算領域を細分化し心筋、心腔の音場が同等と思われる部位で輝度の差分を求めています。それをカラーコード化する事により、造影画像の客観的評価を容易にしました。



画像提供 : 桜橋渡辺病院 循環器内科 伊藤 浩 先生

VoluMap-445



< VoluMap-445の特徴 >

Myocardial Blood Volume Map
の作成が可能

パワードブラ、B/W画像の輝度
解析が可能

時間-輝度曲線 (Time-Intensity
curve)のグラフ出力が可能

コントラストエコー画像のシネルー
プ表示が可能

計算結果 (輝度) のExcel形式での
出力が可能

画像・グラフのプリント出力、
Bitmap形式での出力が可能。

推奨ハードウェア構成

1. OS : Windows NT4.0 SP6, 98 SE以上
2. CPU : Pentium 700MHz以上
3. システムメモリー : 512MB以上
4. ハードディスク : 8GB以上

* Windows NT 4.0, 98は米国マイクロソフト社の登録商標です。

販売元



正晃株式会社

〒813-0062 福岡市東区松島3丁目34-33
TEL: 092-621-9217 / FAX: 092-622-9755

開発元

株式会社 ワイディ
正晃テック株式会社
<http://www.si-seiko.com>

取扱店